



PARCE QUE TOUTES LES FEMMES SONT BELLES.

VICTORIA, PASSIONNÉMENT FÉMININ ...

V I C T O R I A[®]

VOOR VROUWEN DIE STRALEN.

VICTORIA, PASSIONEEL VROUWELIJK ...

VICTORIA, UNE COLLECTION IRRÉSISTIBLE ET QUI FAIT LA DIFFÉRENCE DEPUIS 1991 !

En parcourant ce catalogue, vous constaterez que la collection Victoria cultive toute une palette de styles : traditionnel ou avant-gardiste, sobre ou sophistiqué, discret ou brillamment orné.

Chaque femme trouvera ainsi, dans la collection Victoria, les bijoux qui lui vont ... et qu'elle portera avec plaisir, saison après saison, année après année, avec la garantie d'un bijou de qualité.

UNE ÉQUIPE PASSIONNÉE !

Les bijoux Victoria sont minutieusement conçus par des professionnels amoureux de leur métier.

V I C T O R I A®

DU TEMPS POUR SE FAIRE PLAISIR.

Notre collection exclusive de bijoux Victoria vous est présentée loin de la cohue des magasins, dans votre cadre de vie, par le biais de réunions passionnantes et conviviales.

UNE RELATION PRIVILÉGIÉE.

Vos amies et vous-même pourrez essayer les bijoux, sans stress et dans une ambiance décontractée tout en étant bien conseillées par nos Déléguées Victoria.

DES PRIX TRÈS DOUX.

Victoria pratique des prix hors commerce et vous en fait bénéficier.

VICTORIA, EEN ONWEERSTAANBARE COLLECTIE DIE SINDS 1991 HET VERSCHIL MAAKT !

Als u onze catalogus doorneemt zult u vaststellen dat Victoria een brede waaier aan stijlen biedt: traditioneel of vooruitstrevend, sober of verfijnd, discreet of uitbundig.

In de Victoria collectie vindt elke vrouw de kwaliteitsjuwelen die bij haar passen en die zij jaar in jaar uit, seizoen na seizoen, met plezier zal dragen.

EEN ENTHOUSIASTE PLOEG !

De Victoria juwelen worden uiterst nauwgezet ontworpen door bekwame vakmensen die van hun stiel houden.

TIJD OM UZELF TE VERWENNEN.

Onze exclusieve collectie wordt u voorgesteld in uw eigen omgeving, ver van alle drukke winkels, via boeiende en aangename bijeenkomsten.

EEN BEVOORRECHTE POSITIE.

Samen met uw vriendinnen kunt u al onze juwelen passen in een stressvrije, aangename sfeer. U wordt hierbij deskundig bijgestaan door onze Victoria consulente.

ZEER ZACHTHE PRIJZEN.

Victoria laat u mee genieten van de laagste prijzen.

UN LABEL DE QUALITÉ.

Chaque bijou Victoria est unique !

Les méthodes de production des bijoux Victoria sont artisanales et chaque bijou fait l'objet d'un travail manuel minutieux. Nos technologies de pointes permettent d'assurer un respect strict des étapes de notre production.

Les bijoux Victoria :

- En argent et en argent rhodié sont certifiés Argent Massif 925/000
- En acier sont certifiés ACIER 316L
- En plaqué ionisé sont plaqués grâce à une nouvelle technologie de placage sous vide.
- En plaqué or sont réalisés dans des bains d'or 18 carats

Les bijoux Victoria sont garantis sans risque d'allergie due au nickel conformément aux directives européennes et sont régulièrement contrôlés en laboratoire (Laboratoires Dubois-Suisse). Tous les bijoux Victoria (sauf impossibilité technique) portent le poinçon d'authenticité Victoria.

Victoria: reeds 22 jaar lang, een aantrekkelijke juwelen-collectie, gebracht bij u thuis.

Victoria: votre collection de bijoux à domicile qui vous séduit depuis 22 ans.



EEN KWALITEITSLABEL.

Elk Victoria juweel is uniek!

De vervaardiging van de Victoria juwelen gebeurt op artisanale wijze; elk juweel is het resultaat van nauwkeurige handenarbeid. Onze spitstechnologie laat ons toe al onze productiestadia strikt na te leven.

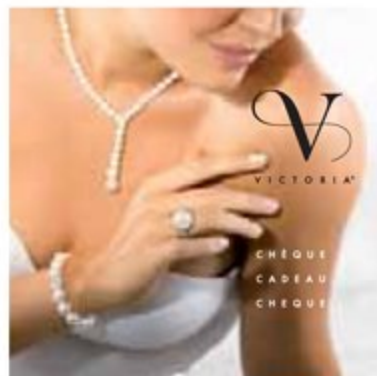
De Victoria juwelen:

- In zilver en gerhodineerd zilver zijn gewaarborgd Massief Zilver 925/000
- In staal zijn gewaarborgd STAAL 316L
- In ion-plated worden van een eindlaag voorzien dank zij een nieuwe technologie.
- Worden verguld in goudbaden van 18 karaat

Alle Victoria juwelen zijn - in overeenstemming met de Europese richtlijnen - gewaarborgd nikkelvrij en worden regelmatig gecontroleerd in het laboratorium (Laboratoires Dubois-Zwitserland). Ieder Victoria juweel is (behalve indien technisch onmogelijk) voorzien van de authenticiteitsstempel van Victoria.



Le chèque cadeau, le plaisir d'offrir (disponible auprès de votre Déléguée).



De geschenkcheque, puur geschenkplezier (beschikbaar bij uw Consulente).

Al onze Victoria juwelen worden geleverd in hun individuele verpakking (Gratis).

Tous nos bijoux Victoria sont livrés dans leur emballage individuel (gratuit).





V I C T O R I A ' S T I M E ,

S I M P L Y G R A C E F U L



LA MONTRE / HET UURWERK

MM22000S : 44€

MM22000M : 44€



VICTORIA®

ACIER/STAAL

- 1 AP44700: 16€
- 2 AC82100: 19€
- 3 AP51700: 24€
- 4 ACA09955: 32€
ACA09960: 35€
- 5 AL139(50-64): 39€
- 6 AP45800: 29€
- 7 AC94821: 19€
- 8 WPO3500: 16€
- 9 WPO2700: 16€
- 10 WPO2800: 24€
- 11 WPO2900: 16€
- 12 WPO4900: 14€
- 13 WPO2000: 9€





ACIER/STAAL

14 WP01900: 9€

15 WP01800: 9€

16 ACA07500: 79€

17 AL164(50-66): 26€

18 AL154(50-66): 24€

19 AY00916: 12€

20 ACA07100: 49€

ARGENT MASSIF
MASSIEF ZILVER

21 AB21900: 34€

BELEGD MET PALLADIUM
PLAQUÉ PALLADIUM

22 AC91942: 22€

AC91950: 26€



ACIER/STAAL

- 1 ACA05245: 59€
- 2 ACA05217: 39€
ACA05219: 43€
- 3 AP49300: 19€
- 4 AP50500: 29€
- 5 AP48100: 39€
- 6 RZ019(50-62): 49€
- 7 AB42400: 39€
- 8 AP44500: 9€
(2 pièces/2 stuks)

ARGENT MASSIF
MASSIEF ZILVER

- 9 AP36800: 22€
- 10 AC54042: 39€
AC54050: 44€



A close-up, profile view of a woman's face and neck, showcasing her jewelry. She is wearing a black ring with a large, dark, faceted stone on her ring finger. A matching black beaded bracelet with a silver-toned clasp and a small black drop pendant is on her left wrist. A black beaded necklace with a silver-toned clasp and a large, faceted black drop pendant is around her neck. She is also wearing a small, round, black and silver earring. The word "VICTORIA" is printed in white, uppercase letters across the center of the image.

VICTORIA®



VICTORIA®

ACIER/STAAL

- 1 ACA07654: 18€
- 2 ACA07954: 18€
- 3 AP45700: 14€
- 4 AP51600: 24€
- 5 ACA09955: 32€
ACA09960: 35€
- 6 AC98360: 39€
AC98365: 42€
- 7 AC88160: 36€
AC88165: 39€
- 8 AB40700: 26€



9

Collier + 2 pendentifs
(1 blanc et 1 noir)
Halsketting met 2 hangers
(1 witte en 1 zwarte)



10



12



11

13

14



15



ACIER/STAAL
 9 ACA97745: 59€
 10 AB38600: 14€
 11 RZ025(50-64): 39€
 12 ACA05100: 35€
 13 ACA04119: 39€
 14 ACA04019: 39€
 CUIR & ACIER
 LEDER & STAAL
 15 ACA08900: 39€
 16 ACA08800: 39€

VICTORIA®





- ACIER/STAAL
- 1 AC82100: 19€
 - 2 AP48900: 45€
 - 3 ACA03947: 119€
 - 4 ACA06455: 119€
 - ACA06460: 124€
 - 5 ACA06760: 89€
 - ACA06765: 94€
 - 6 RZ030(50-64): 69€
 - 7 AB43300: 29€



VICTORIA®

ACIER/STAAL

- 1 AL137(50-64): 39€
- 2 ACA02547: 69€
- 3 AB39400: 29€
- 4 ACA10545: 49€
- 5 AP47500: 29€
- 6 ACA06855: 79€
- ACA06860: 84€
- 7 AC98560: 29€
- AC98565: 32€
- 8 AY00025: 10€
- 9 AP47900: 39€
(Reverso)





ACIER/STAAL
10 AC86742: 35€
11 AP49000: 29€
12 ACA07754: 18€
13 AL133(48-62): 19€
14 AB40600: 26€
15 ACA04322: 29€
16 ACA00120: 29€
BELEGD MET PALLADIUM
PLAQUÉ PALLADIUM
17 AC75442: 29€
AC75450: 34€

ION PLATED
PLAQUÉ IONISÉ

- 1 MM02800: 119€
- 2 AL160(48-64): 13€
- 3 AL159(48-64): 13€
- 4 AB44900: 12€
- 5 AB45000: 12€
- 6 AP50900: 14€
- 7 AP50800: 14€
- 8 AP49600: 18€
- 9 ACA09160: 39€
ACA09165: 42€

- 10 AC99660: 39€
AC99665: 42€
- 11 AB44700: 29€
- 12 AL165(50-66): 35€

PLAQUÉ OR
VERGULD GOUD

- 13 ACA08542: 35€
ACA08550: 39€
- 14 AC92042: 35€
AC92050: 39€

ACIER/STAAL

- 15 AP51000: 10€
- 16 AL119(48-64): 9€
- 17 AL164(50-66): 26€
- 18 AC98560: 29€
AC98565: 32€
- 19 Voir/Zie p 64 n°2



1



13

14

6

15

7

5

8



2

16

3



4



12



17



11

9

18

10



19



V I C T O R I A[®]



VICTORIA®



ACIER/STAAL

- 1 AC97547: 59€
- 2 AB42700: 29€
- 3 RZ009(50-64): 45€
- 4 ACA06560: 59€
ACA06565: 64€
- 5 RZ031(50-64): 55€
- 6 AB42900: 29€
- 7 RZ027(50-66): 59€
- 8 AP45200: 39€



12

8

9

10

7

11

ACIER/STAAL
 9 AC94547: 139€
 10 AB42800: 29€
 11 AC94660: 79€
 AC94665: 82€
 ARGENT MASSIF
 MASSIEF ZILVER
 12 AC54042: 39€
 AC54050: 44€



V I C T O R I A[®]



ACIER/STAAL

- 1 ACA08054: 18€
- 2 AP51100: 19€
- 3 AC82100: 19€
- 4 AP51600: 24€
- 5 AP47800: 29€
- 6 AB43600: 24€
- 7 AL151(50-64): 45€
- 8 *AL121(48-64): 29€

CUIR & ACIER
LEDER & STAAL

- 9 ACA10123: 39€
- 10 ACA10023: 39€

*Set de 3 bagues
blanche - rouge - noir

*Set van 3 ringen
wit - rood - zwart



VICTORIA®

ACIER/STAAL

- 1 AC86347: 59€
- 2 ACA07400: 35€
- 3 AL148(50-66): 26€
- 4 AL164(50-66): 26€
- 5 ACA07055: 49€
ACA07060: 53€



6

8

7

ACIER/STAAL

6 ACA10318: 69€

ACA10320: 74€

7 ACA10345: 99€

8 AL154(50-66): 26€

- 1 ACA02855: 49€
ACA02860: 53€
ARGENT MASSIF
MASSIEF ZILVER
- 2 *AB39500: 19€
ACIER/STAAL
- 3 AB42300: 39€
- 4 ACA04845: 79€
- 5 *CP006(50-64): 49€
- 6 *AB44200: 55€
- 7 *CY04300: 55€ (Clip)
- 8 *AP47700: 39€
BELEGD MET PALLADIUM
PLAQUÉ PALLADIUM
- 9 AC75442: 29€
AC75450: 34€

* Echte zoetwaterparels
* Perles d'eau douce véritables



2*



3



4



5*



6*



7*


9



8*

1



A close-up photograph of a woman's face and upper body. She is wearing a white strapless top. Her right hand is resting on her chest, and she is wearing a ring with a large pearl set in a diamond halo. She is also wearing a pearl necklace and a pearl bracelet. The necklace features a large pearl at the bottom center, flanked by smaller pearls. The bracelet is a simple strand of pearls with a diamond-set pearl in the center. The background is a soft, out-of-focus white.

V I C T O R I A[®]

ACIER/STAAL

- 1 ACA07854: 18€
- 2 AP51200: 39€
- 3 AC98160: 49€
AC98165: 53€
- 4 AC98460: 39€
AC98465: 42€
- 5 *AL120(48-64): 29€
- 6 RZ021(48-66): 34€
- 7 AL138(50-64): 39€
- 8 AP46600: 14€
(2 pièces/2 stuks)
- 9 ACA09845: 44€
- 10 RZ028(50-64): 59€



VICTORIA®

- 11 AB45100: 39€
 - 12 WPO3300: 14€
 - 13 WPO5300: 29€
 - 14 WPO3700: 6€
 - 15 WPO3600: 14€
 - 16 WPO3200: 14€
 - 17 WPO2300: 24€
 - 18 De letter in staal
La lettre en acier
WPO390 A à/tot Z: 16€
 - 19 AC98919: 29€
AC98921: 32€
 - 20 AP51000: 10€
- BELEGD MET PALLADIUM
PLAQUÉ PALLADIUM
- 21 AC75442: 29€
AC75450: 34€



* De set van 3 kleuren:
turkoois - paars - groen
* Le set de 3 couleurs:
turquoise - mauve - vert

**Set de 3 couleurs : turquoise

**Set van 3 kleuren : turkoois

- mauve - gris

- paars - grijs

**26



9



10



20

21



11



22

BELEGD MET RHODIUM
PLAQUÉ RHODIUM

22 AB39600: 22€

ARGENT RHODIÉ
GERHODINEERD ZILVER

23 AB38300: 29€

ARGENT MASSIF
MASSIEF ZILVER

24 AP36800: 22€

25 AC54042: 39€

AC54050: 44€

NATUURLIJKE STENEN
PIERRES NATURELLES

26 **AC98060: 29€



12

13

14

15

16

17

18

19

27

VICTORIA®





ACIER/STAAL

- 1 ACA06217: 39€
ACA06219: 43€
- 2 AP50400: 29€
- 3 ACA06143: 29€
- 4 ACA04648: 39€
- 5 VIC3: 9€
- 6 AP48000: 39€
- 7 AB44300: 19€
- 8 AL153[50-66]: 39€
- 9 MM03200: 149€

1



2



VICTORIA®



3

ACIER/STAAL

- 1 AC88346: 59€
- 2 AC88321: 29€
- 3 AL155(52-64): 24€
- 4 AB44000: 12€
- 5 *AL140(48-64): 29€
- 6 RZ021(48-66): 34€
- 7 AY00042: 12€

4





- ACIER/STAAL
- 8 AB42100: 12€
 - 9 AP46700: 14€
(2 pièces/2 stuks)
 - 10 AP49100: 24€
(Reverso)
 - 11 ACA08154: 18€
 - 12 Chaîne de cheville
Enkelketting
AC99726: 26€
- ARGENT MASSIF
MASSIEF ZILVER
- 13 AC94250: 16€
 - 14 AP36800: 22€



- * Set de 3 couleurs : bleu - rose - fushia
- * Set van 3 kleuren: blauw - roze - fushia



- BELEGD MET PALLADIUM
PLAQUÉ PALLADIUM
- 15 AC91942: 22€
AC91950: 26€
- ARGENT & ACIER
CHIRURGICAL/ZILVER &
CHIRURGISCH STAAL
- 16 Piercing
AD01920: 16€



2



1



3



4



6

ACIER/STAAL

1 ACA03447: 59€

2 AB39100: 19€

3 AL167(50-64): 36€

4 AL164(50-66): 26€

5 ACA03421: 49€

6 La montre + le bracelet blanc (voir p.5)

Het uurwerk + witte armband (zie p.5)

Le bracelet montre orange seul

Enkel de oranje horlogeband

EXOR22S: 24€

EXOR22M: 24€

5

VICTORIA®





1



2



4



5



6

VICTORIA®

PLAQUÉ OR
VERGULD GOUD

- 1 AC09545: 229€
- 2 AB31100: 14€
- 3 AC77943: 39€
- 4 CZ205(52-64): 39€
- 5 CZ204(52-66): 59€
- 6 CZ203(50-66): 79€
- 7 CZ200(50-62): 42€
- 8 AB35900: 29€
- 9 AB33000: 32€
- 10 AP41000: 29€
- 11 AC92042: 35€
AC92050: 39€



7



8



9



10



3

11



11

12



14



15

13



16

ION PLATED
PLAQUÉ IONISÉ

12 AP50800: 12€

13 AP49500: 18€

14 AL157(50-62): 29€

15 AB41000: 29€

16 AL156(50-64): 39€

17 AC97018: 79€

Extra schakel

Maillon supp.

SU970BR: 10€

17



35



VICTORIA®



1

2



3



4



6



5

ACIER/STAAL

- 1 ACA05747: 159€
- 2 AY02525: 49€
- 3 RZ027(50-66): 59€
- 4 RZ024(50-64): 39€
- 5 ACA06655: 79€
ACA06660: 84€
- 6 AC94660: 79€
AC94665: 82€



VICTORIA®

ARGENT MASSIF
 MASSIEF ZILVER

1 *AB26400: 16€

2 AB30900: 39€

ACIER/STAAL

3 ACA05345: 39€

4 AC99345: 19€

AC99355: 23€

AC99390: 38€

5 RZ033(52-64): 69€

6 AB43000: 49€

7 ACA09620: 39€

8 **AB36400: 16€

9 AB40400: 29€

* Echte zoetwaterparels
 * Perles d'eau douce véritables



8**

13

16

10

14

9

15

8**

** Set de 2 paires

** Set van 2 paar

11

12

ACIER/STAAL

10 AC96143: 129€

Maillon supp./Extra schakel

SU961CO: 5€

ARGENT RHODIÉ

GERHODINEERD ZILVER

11 SZ111(48-64): 59€

12 SZ107(48-64): 59€

BELEGD MET PALLADIUM

PLAQUÉ PALLADIUM

13 AC91942: 22€

AC91950: 26€

BELEGD MET RHODIUM

PLAQUÉ RHODIUM

14 ACA04244: 99€

15 ACA04218: 49€

ACA04220: 54€

16 AP52200: 35€

17 AP52000: 39€

NACRE/PARELMOER

18 AP45600: 24€



ION PLATED
PLAQUÉ IONISÉ

- 1 ACA05500: 35€
- 2 RZ026(50-64): 49€
- 3 AP48600: 49€
- 4 ACA06358: 79€
ACA06363: 84€
- 5 ACA09260: 39€
ACA09265: 42€

ACIER/STAAL

- 6 AC98160: 49€
AC98165: 53€
- 7 AB42900: 29€

VICTORIA®





VICTORIA®

ACIER/STAAL

- 1 AP50600: 79€
(Reverso)
- 2 AP47600: 49€
- 3 AC99345: 19€
AC99355: 23€
AC99390: 38€
- 4 RZ029(48-62): 39€
- 5 Broche/Speld
ME01300: 39€
- 6 AB40200: 34€
- 7 AP52400: 29€
- 8 AB44400: 39€
- 9 ACA05043: 45€
- 10 ACA05645: 39€



5



6



4

9



11



8



12

10



ACIER/STAAL

11 AC99243: 42€

12 ACA07218: 69€

ACA07220: 75€

13 AL163(50-64): 29€

BELEGD MET PALLADIUM

PLAQUÉ PALLADIUM

14 AC75442: 29€

AC75450: 34€

15 AC91942: 22€

AC91950: 26€

BELEGD MET RHODIUM

PLAQUÉ RHODIUM

16 AP47100: 39€

ARGENT MASSIF

MASSIEF ZILVER

17 AB38200: 32€

7



13





VICTORIA®



ACIER/STAAL

1 ACA04947: 69€

2 AB42500: 35€

3 AP48400: 35€

4 ACA06960: 65€

ACA06965: 69€

5 AL152(50-64): 44€

BELEGD MET PALLADIUM

PLAQUÉ PALLADIUM

6 AC75442: 29€

AC75450: 34€



1

5

6

2

VICTORIA®

CUIR & ACIER
LEDER & STAAL

- 1 ACA09418: 39€
- ACA09420: 41€
- ACA09422: 43€

- 2 MM02900: 89€
- 3 MM03000: 89€

ION PLATED
PLAQUÉ IONISÉ

- 4 AL142(56-74): 24€
- 5 ACA09319: 55€
- ACA09321: 59€

- Maillon sup./Extra schakel
- SU093BR: 5€



4



7



8





9



10



11



12



13

14



3



15

ION PLATED
PLAQUÉ IONISÉ

6 ACA10219: 39€

ACA10221: 43€

Maillon sup./Extra schakel

SU102BR: 5€

ACIER/STAAL

7 AP42500: 26€

8 AL162(56-74): 24€

9 ACA00319: 29€

10 ACA00719: 49€

ACA00721: 54€

11 AL146(54-72): 24€

12 AL136(54-72): 19€

13 AP52300: 16€

14 ACA04419: 29€

ACA04421: 32€

Maillon sup./Extra schakel

SU044BR: 5€

15 AL161(56-74): 24€



ARGENT MASSIF
MASSIEF ZILVER

1 AB44100: 49€

2 AP50300: 39€

ACIER/STAAL

3 AP51800: 45€


4 AC82100: 19€

5 ACA09955: 32€

ACA09960: 35€

6 RZ012(50-64): 39€

7 RZ021(48-66): 34€

A close-up photograph of a woman's neck and shoulders. She is wearing a black choker necklace with a large, oval-shaped, diamond-encrusted pendant. She also has a matching diamond-encrusted teardrop earring. On her left wrist, she wears a black watch with a large, circular, diamond-encrusted face. On her right hand, she wears two diamond-encrusted rings. The background is dark, and the lighting highlights the sparkle of the diamonds.

V I C T O R I A[®]



15

1

2

3

4

VICTORIA®



5

ACIER/STAAL

- 1 AP48700: 35€
- 2 AY00914: 24€
- 3 AC92750: 19€
- 4 AP49200: 29€
- 5 AL166[48-62]: 24€
- 6 AP48300: 29€
- 7 AB38700: 29€
- 8 AB40500: 25€



6



7



14



13



12



8



9



11



10

ACIER/STAAL

9 AL154(50-66): 26€

10 AP49400: 14€

11 AB41100: 16€

12 AC87643: 39€

13 ACA01347: 59€

14 ACA01319: 29€

BELEGD MET PALLADIUM

PLAQUÉ PALLADIUM

15 AC75442: 29€

AC75450: 34€

VICTORIA®





ACIER/STAAL

- 1 AP48500: 39€
- 2 AP48200: 39€
- 3 RZ022(50-64): 49€
- 4 AY04242: 49€
- 5 AC98260: 39€
AC98265: 42€
- 6 AC98160: 49€
AC98165: 53€

ARGENT RHODIÉ
GERHODINEERD ZILVER

- 7 AB37000: 29€
- BELEGD MET PALLADIUM
PLAQUÉ PALLADIUM
- 8 AC75442: 29€
AC75450: 34€



2



3



4

VICTORIA®

1 ACA02855: 49€
ACA02860: 53€

ACIER/STAAL

2 ACA06045: 49€

3 ACA05945: 39€

4 AC97445: 69€

5 RZ012(50-64): 39€

6 AB43100: 39€

7 AB43200: 29€

8 RZ013(50-66): 59€



5



6



7



1



12

11



10



9

13*



8



14

- ACIER/STAAL
9 CY04250: 45€ (Clip)
10 AB42300: 39€
11 ACA02750: 79€
12 ACA04743: 19€
13 *CP006(50-64): 49€
ARGENT MASSIF
MASSIEF ZILVER
14 AB31400: 35€

*Echte zoetwaterparels
*Perles d'eau douce
véritables



ACIER/STAAL

- 1 ACA03845: 79€
- 2 AC82100: 19€
- 3 RZ020(50-64): 59€
- 4 AP51300: 49€
- 5 AP48800: 39€
- 6 AB43400: 26€
- 7 RZ023(50-66): 49€
- 8 ACA03821: 69€
- 9 AB43300: 29€
- 10 ACA09955: 32€
ACA09960: 35€
- 11 AP51400: 49€

VICTORIA®





VICTORIA®

- ARGENT RHODIÉ
GERHODINEERD ZILVER
- 1 SZ116(48-62): 69€
- 2 SZ107(48-64): 59€
- 3 SZ111(48-64): 59€
- BELEGD MET PALLADIUM
PLAQUÉ PALLADIUM
- 4 AC75442: 29€
AC75450: 34€
- BELEGD MET RHODIUM
PLAQUÉ RHODIUM
- 5 ACA04218: 49€
ACA04220: 54€
- 6 AP51900: 29€





- BELEGD MET RHODIUM
 PLAQUÉ RHODIUM
 7 AP47300: 59€
 8 AB45200: 19€
 9 AB41900: 26€
 10 AP52100: 39€
 11 AB42200: 39€
 12 AP52200: 35€
 13 ACA00417: 59€
 ACA00419: 65€
 ACIER/STAAL
 14 AB42100: 12€
 15 AL164(50-66): 26€
 16 AB43500: 24€
 17 ACA08745: 35€
 18 RZ014(48-62): 29€
 19 AC99842: 18€
 20 RZ023(50-66): 49€

A close-up, artistic photograph of a woman's face and hands, shown in profile. She is wearing a watch on her left wrist, a large ring on her left hand, and a necklace with a circular pendant. The lighting is dramatic, highlighting her skin and the jewelry against a dark background.

V I C T O R I A[®]



ACIER/STAAL

- 1 AP51500: 26€
 - 2 ACA09955: 32€
ACA09960: 35€
 - 3 AC82100: 19€
 - 4 AY00916: 12€
 - 5 RZ033(52-64): 69€
 - 6 AL147(52-64): 59€
 - 7 AP47400: 49€
- BELEGD MET RHODIUM
PLAQUÉ RHODIUM
- 8 AB39900: 29€
- BELEGD MET PALLADIUM
PLAQUÉ PALLADIUM
- 9 AC75442: 29€
AC75450: 34€

ARGENT MASSIF
MASSIEF ZILVER

- 1 ACA08438: 26€
- 2 AB37300: 26€
- 3 ACA08300: 36€
- 4 SL13700: 22€
- 5 AB43800: 19€
- 6 WP00600: 14€
- 7 WPO4700: 14€
- 8 WPO1300: 16€
- 9 WPO1200: 19€
- 10 WP00300: 16€

V I C T O R I A®

- 11 WP00100: 16€
- 12 WP00200: 16€
- 13 ACA10418: 24€
- 14 *AB31500: 26€
- 15 AB26500: 16€
- 16 SL13900: 19€
- 17 ACA08638: 16€
- 18 AP50100: 18€
- 19 AP50200: 18€
- 20 AP50000: 16€
- 21 WP00800: 14€
- 22 AC92243: 34€
- 23 AP49800: 16€
- 24 ACA01038: 29€
- 25 ACA01218: 39€
- 26 SL13800: 26€



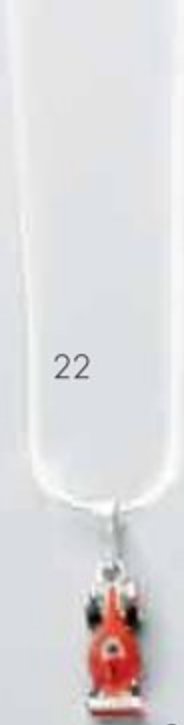
*14
* Set de 3 paires
* Set van 3 paar



17

18

19



22

20



21

22



23



24



27



25



26

**34 ** Set de 2 paires
** Set van 2 paar



33



32



31



30



29



28

17

ARGENT MASSIF
MASSIEF ZILVER

27 AB41600: 29€
28 WPO4600: 14€
29 SL13600: 19€
30 AB42600: 16€
31 AB40100: 24€
32 AP20800: 14€

ARGENT MASSIF
& PLAQUÉ OR
MASSIEF ZILVER
& VERGULD GOUD

33 AP49900: 14€

ACIER/STAAL

34 **AB40300: 14€

35 WPO4000: 16€

36 ACA09550: 39€

37 RZ032(44-50): 19€

38 AB43700: 16€



* Set de 2 pieces
* Set van 2 stuks

*1



**2

** Set de 2 paires
** Set van 2 paar



3

4

5

6

NATUURLIJKE STENEN
PIERRES NATURELLES

1 *ACA03560: 25€

ACIER/STAAL

2 **AB44600: 16€

3 ACA04648: 39€

4 VIC3: 9€

5 AP49300: 19€

6 WPO4800: 29€

7 WPO1700: 29€

8 AP48100: 39€

9 RZ021(48-66): 34€

10 Voir/Zie p.21 n°8

11 AC98360: 39€

AC98365: 42€

12 AC98160: 49€

AC98165: 53€

13 ACA09718: 19€

ACA09720: 21€

14 WPO1400: 34€

15 WPO1600: 9€

16 WPO3400: 12€

17 WPO3800: 24€



9

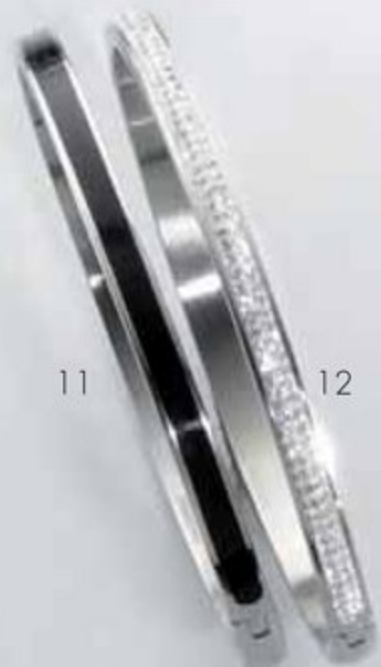
10



4

8

7



11

12



13

17

16

14

15



VICTORIA®



1



2

3



4



5

VICTORIA®

ACIER/STAAL

- 1 AC56980: 20€
Gravure 1 face incluse
Gravering 1 zijde inbegr.
- 2 AC99345: 19€
AC99355: 23€
AC99390: 38€
- 3 AP49700: 16€
- 4 MM03100: 119€
- 5 AC99942: 19€

ION PLATED PLAQUÉ IONISÉ

- 6 AL143(54-72): 16€
- 7 AL144(50-70): 19€



6



7



11



9

10



8



12

- ION PLATED
PLAQUÉ IONISÉ
8 AP46000: 18€
CUIR & PLAQUÉ IONISÉ
LEDER & ION PLATED
9 AC99547: 29€
CUIR & ACIER
LEDER & STAAL
10 AC87950: 24€
ACIER & CAOUTCHOUC
STAAL & RUBBER
11 MM02600: 35€
12 MM02300: 49€

VICTORIA®





ION PLATED
PLAQUÉ IONISÉ

- 1 ACA09018: 29€
ACA09020: 32€
- 2 WP05000: 24€
- 3 WP05100: 16€
- 4 WP05200: 36€
- 5 AB44800: 39€
- 6 AP50700: 29€
- 7 AL156(50-64): 39€
- 8 AB44900: 12€
- 9 ACA07318: 89€
ACA07320: 95€
- 10 ACA02321: 89€

PLAQUÉ OR
VERGULD GOUD

- 11 AC00545: 29€
AC00560: 39€
- 12 CZ206(52-64): 89€
- 13 AB30100: 49€
- 14 AC92042: 35€
AC92050: 39€



ARGENT MASSIF
 MASSIEF ZILVER

- 1 ACA04500: 45€
- 2 ACA08243: 59€
- 3 AB36800: 39€

VICTORIA®

ARGENT RHODIÉ
 GERHODINEERD ZILVER

- 4 AB35200: 29€

ACIER/STAAL

- 5 Chaîne de cheville
 Enkelketting
 AC99426: 26€

- 6 WPO1500: 49€

- 7 WPO3000: 19€

- 8 AC94850: 29€



4



6



10



10





- ACIER/STAAL
 9 AY00020: 29€
 10 De letter in staal
 La lettre en acier
 WP0390 A à/tot Z: 16€
 11 AB38900: 14€
 12 AB44500: 26€
 13 ACA05445: 19€
 14 AL158(50-64): 24€
 15 AP45100: 24€
 (Reverso)
 16 ACA08154: 18€
 ACIER & CAOUTCHOUC
 STAAL & RUBBER
 17 MM02500: 35€
 ARGENT & ACIER
 CHIRURGICAL/ZILVER &
 CHIRURGISCH STAAL
 18 ADO1950: 26€
 (1 piercing et 2 boules à visser
 1 rose et 1 bleue
 1 piercing met 2 verwisselbare
 bolletjes 1 roze en 1 blauw)

ACIER/STAAL

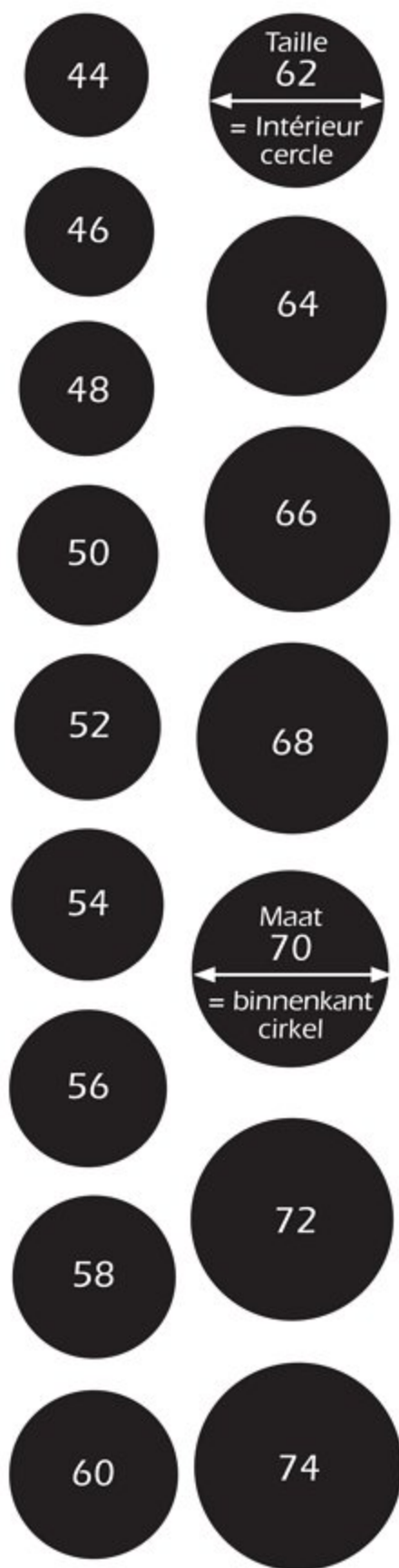
- 1 ACA07754: 18€
 - 2 ACA08154: 18€
 - 3 ACA07654: 18€
 - 4 ACA07954: 18€
 - 5 ACA08054: 18€
 - 6 ACA07854: 18€
 - 7 AC92750: 19€
 - 8 AC73550: 18€
AC73560: 22€
 - 9 AC79948: 9€
 - 10 AC71048: 9€
 - 11 AC79848: 9€
 - 12 AC99942: 19€
 - 13 AC99842: 18€
 - 14 AC99345: 19€
AC99355: 23€
AC99390: 38€
 - 15 AP46500: 9€
 - 16 VIC3: 9€
 - 17 POUSS: 2€
 - 18 AC82507: 6€
 - 19 KR00600: 40€
- ARGENT RHODIÉ
GERHODINEERD ZILVER
- 20 AC92143: 38€
- ARGENT MASSIF
MASSIEF ZILVER
- 21 AC92243: 34€
 - 22 AC32040: 38€
AC32045: 42€
AC32050: 45€
 - 23 ACA08638: 16€
 - 24 AC55215: 29€*
 - 25 AC54042: 39€
AC54050: 44€
 - 26 POUSSAG: 4€
 - 27 VIC1: 4€

Porte-clés
Sleutelhanger

19

- 28 AC78307: 9€
 - 29 AC35007: 8€
- PLAQUÉ OR
VERGULD GOUD
- 30 AC92343: 29€
 - 31 AC30516: 35€*
 - 32 AC92042: 35€
AC92050: 39€
 - 33 ACA08542: 35€
ACA08550: 39€
 - 34 POUSSO: 5€
 - 35 AC78207: 9€
- BELEGD MET PALLADIUM
PLAQUÉ PALLADIUM
- 36 AC75442: 29€
AC75450: 34€
 - 37 AC91942: 22€
AC91950: 26€

*Ce prix inclut la gravure d'une face/
*In deze prijs is de gravering aan één zijde inbegrepen
Gravure suppl./Extra gravering: 5€ (1 face/1 zijde)



LES BAGUES VICTORIA

Voyez les tailles disponibles pour chaque bague dans le catalogue (par ex 48-64). Posez une de vos bagues (celle qui convient) sur le cercle ci-contre dont le diamètre est le plus proche. Le pourtour intérieur de la bague doit être aligné sur le contour extérieur du cercle. Pour les bagues particulièrement larges, il est conseillé de commander une taille au-dessus de votre taille habituelle. Cette information est donnée à titre indicatif, merci de vérifier auprès de votre déléguée Victoria.

LES BRACELETS & COLLIERS VICTORIA

Les 2 derniers chiffres des références des bracelets et colliers indiquent la longueur en cm à l'exception des bracelets et colliers rigides. Pour les bracelets rigides les 2 derniers chiffres de la référence indiquent le diamètre du bracelet et pour les colliers rigides il s'agit d'une taille unique.

DE VICTORIA RINGEN

In de catalogus vindt u voor elke ring alle beschikbare maten terug (bv. 48-64). Leg één van uw ringen (deze die best past) op de hiernaast afgebeelde cirkel met de best overeenstemmende diameter. De binnenste rand van de ring moet overeenkomen met de buitenste rand van de cirkel. Voor de bijzonder brede ringen raden wij u aan om één maat groter te bestellen dan uw gebruikelijke maat. Deze inlichtingen worden u louter informatief gegeven; bij twijfel helpt uw Victoria consulente u met alle plezier verder.

DE VICTORIA ARMBANDEN EN HALSKETTINGEN

De laatste twee cijfers van de referenties voor armbanden en halskettingen geven de lengte in cm aan, behalve voor de rigide armbanden en kettingen. Voor de rigide armbanden geven de laatste twee cijfers van de referentie de diameter van de armband aan, terwijl de rigide halskettingen allemaal dezelfde maat hebben.

CONSEILS D'ENTRETIEN

Protégez vos bijoux !

Pour éviter tout risque de griffes ou de rayures, rangez vos bijoux séparément dans votre boîte à bijoux pour qu'ils ne s'entrechoquent pas. Evitez de les heurter contre des objets métalliques. Enlevez-les pour aller à la piscine, dans l'eau de mer et lorsque vous employez des détergents ou des produits contenant du chlore. Certains cosmétiques sont susceptibles d'altérer votre bijou (laque, parfum, crème solaire)

Chouchoutez vos bijoux !

Pour préserver le bel éclat de vos bijoux Victoria, n'oubliez pas de les nettoyer régulièrement. Il est vivement recommandé d'utiliser le bain nettoyant Victoria, les bijoux peuvent également être lavés à l'eau et au savon doux puis rincés à l'eau claire. Pour les perles, il est conseillé de les lustrer délicatement avec une peau de chamois.

CHAMOIS / ZEEM: 2€
SILCARE : 5€
VIC-AG : 5€
VIC-OR : 5€



ONDERHOUDSTIPS

Bescherm uw juwelen!

Om uw juwelen te beschermen tegen krassen of andere beschadigingen bergt u ze best afzonderlijk op in een kistje, waar ze niet met elkaar in aanraking komen. Vermijd het (bruusk) contact met metalen voorwerpen. Doe ze uit in het zwembad of in zee, maar ook wanneer u met detergents of chloorhoudende producten werkt. Sommige cosmeticaproducten kunnen uw juweel aantasten (haarlak, parfum, zonnecrème)

Verzorg je juwelen!

Poets regelmatig uw Victoria-juwelen: zo behouden ze hun mooie glans. Hiervoor bevelen wij u het reinigingsbad van Victoria aan. De juwelen kunnen eveneens in een sopje van water en zachte zeep worden gewassen, waarna ze goed met helder water moeten worden gespoeld. Parels worden best met een heel zacht zeemvel opgeblonken.

LES CADEAUX DE NOS HÔTESSES VICTORIA :

Conviez vos amies et votre entourage et devenez hôtesse Victoria.

Une Déléguée Victoria s'occupera de la présentation des bijoux Victoria chez vous.

- Vous recevrez une superbe boîte à bijoux* ou un super bijou* surprise Victoria.
- + 10%* du montant de la vente en bijoux Victoria.
- + 7,5€ de bijoux Victoria par rendez-vous repris.
- +10€* supplémentaires de bijoux Victoria en devenant notre 'Week Lady' si vous organisez une vente chez vous les dimanches, lundis, mardis, mercredis et jeudis.

■ Et si la vente atteint :

650€ = +30€ de bijoux Victoria

1000€ = +40€ de bijoux Victoria

1350€ = +50€ de bijoux Victoria

1500€ = +70€ de bijoux Victoria

1700€ = +90€ de bijoux Victoria

2000€ = +120€ de bijoux Victoria

2300€ = +150€ de bijoux Victoria

Par tranche de 300€ > 2300€ = 30€
de bijoux Victoria en plus !

Les bijoux sont présentés par la déléguée Victoria en toute tranquillité dans une ambiance conviviale.

De Victoria-juwelen worden door onze consulente in alle rust en in een gezellige sfeer voorgesteld.



V I C T O R I A®

DE GESCHENKEN VOOR ONZE VICTORIA GASTROUWEN :

Nodig uw familie en vriendinnen uit, en wordt Victoria gastvrouw. Een Victoria consulente verzorgt de demonstratie bij u thuis.

- U ontvangt een schitterend juwelenkistje* of verrassingsjuweel*.
- + 10%* van het bedrag van de verkoop, uit te kiezen aan Victoria juwelen
- + 7,5€ aan Victoria juwelen per vastgelegde afspraak.
- +10€ bijkomend aan Victoria juwelen wanneer u een 'Week Lady' wordt, door een demonstratie te organiseren op zondag, maandag, dinsdag, woensdag of donderdag.

■ Als de verkoop een bedrag bereikt van :

650€ = +30€ aan Victoria juwelen

1000€ = +40€ aan Victoria juwelen

1350€ = +50€ aan Victoria juwelen

1500€ = +70€ aan Victoria juwelen

1700€ = +90€ aan Victoria juwelen

2000€ = +120€ aan Victoria juwelen

2300€ = +150€ aan Victoria juwelen

Per schijf van 300€ > 2300€ = 30€
aan Victoria juwelen

*si la vente atteint
un minimum de 300€

*indien de verkoop minstens
300€ bedraagt.

DEVENIR DÉLÉGUÉE VICTORIA, C'EST :

Présenter à vos Hôtesse
une collection de bijoux
qui fait la différence,

une activité rentable, une
totale indépendance, des
horaires flexibles, faciles
à cumuler avec vos autres
occupations, sans
investissement !

des commissions
intéressantes sur vos ventes
ainsi que de nombreux
avantages,

Et pourquoi pas devenir
Chef de groupe Gold
et disposer d'une voiture
de société !



VICTORIA CONSULENTE WORDEN IS :

Een unieke collectie
juwelen presenteren bij
uw gastvrouwen,

Een zeer rendabele
activiteit : op uw eigen
tempo, beheer van uw
eigen agenda, gemakke-
lijk te combineren met uw
andere bezigheden én
zonder investering.

Een mooie commissie
ontvangen op uw verkoop
samen met tal van andere
voordelen.

En waarom niet
Groepsverantwoordelijke
Gold worden én over een
firmawagen beschikken?

i Plus de renseignements ? Contactez votre Déléguée ou contactez-nous au 02/344 60 88
ou via notre site internet www.victoria-benelux.com

Wenst u meer informatie, contacteer dan uw Consulente, of bel ons op nr. 02/344 60 88
of surf naar onze website www.victoria-benelux.com

CERTIFICAT DE GARANTIE VICTORIA

Le certificat de garantie Victoria, daté et numéroté, garantit pendant 10 ans, à partir de votre date d'achat : Les bijoux en laiton plaqué or, plaqué rhodium ou plaqué palladium et les bijoux en plaqué ionisé

CERTIFICAT D'ACHAT VICTORIA

Le certificat d'achat Victoria, daté et numéroté, est délivré pour les articles non couverts par le certificat de garantie.

Tout bijou défectueux en raison d'un vice de fabrication dûment constaté par nos services techniques sera remplacé gratuitement par Victoria pour autant qu'il soit couvert par son certificat de garantie ou certificat d'achat. Nous ne pouvons bien sûr pas couvrir la détérioration volontaire, les dommages dus à un mauvais traitement ou l'usure normale des bijoux.

Merci de noter que, lors d'une chute par exemple, l'émail ou la céramique peuvent se casser et qu'ils ne bénéficient pas de garantie pour ce dommage.

V I C T O R I A®



Tous nos bijoux sont livrés avec leur certificat d'achat/garantie Victoria.

Al onze juwelen worden afgeleverd met hun Victoria aankoop- of garantiebewijs

VICTORIA GARANTIEBEWIJS

Het genummerde en gedateerde Victoria garantiebewijs waarborgt gedurende 10 jaar, en dit vanaf de datum van aankoop:

- De messing juwelen voorzien van een goud-, rhodium- of palladiumlaag
- De ion-plated juwelen.

VICTORIA AANKOOPBEWIJS

Het genummerde en gedateerde aankoopbewijs wordt afgeleverd bij aankoop van alle artikelen die niet onder het Victoria garantiebewijs vallen. Ieder juweel dat een gebrek zou vertonen ten gevolge van een fabricagefout, en als zodanig door onze technische diensten wordt erkend, zal gratis door Victoria vervangen worden, mits dit wordt gedekt door het garantie- of aankoopbewijs. Het spreekt vanzelf dat de waarborg geen opzettelijke beschadigingen of normale slijtage dekt, noch beschadigingen voortvloeiend uit een slechte behandeling van de juwelen.

SERVICE DE REPARATION

Victoria met à disposition, pour toute la gamme de ses bijoux, un service de réparation (payant) pour les dommages non couverts par la garantie Victoria.

LES BIJOUX VICTORIA SONT PARÉS DE :

- pierre semi-précieuse: Hématite.
- pierres de synthèse: oxydes de zirconium inaltérables, dotés d'un éclat proche de celui du diamant.
- pierres en cristal de couleur
- perles d'eau douce naturelles
- perles de nacre ou d'imitation
- onyx et nacre véritables.

Nos bijoux en céramique sont réalisés à partir de matières de haute pureté (quartz, cuivre, etc...). Notre émail est appliqué manuellement et avec grand soin sur nos bijoux.

HERSTELLINGSDIENST

Victoria stelt een (betalende) reparatiedienst ter beschikking voor het hele gamma van haar juwelen, en dit voor alle schade die niet gedekt wordt door de Victoria garantie.

DE VICTORIA JUWELEN ZIJN VERSIERD MET

- Halfedelsteen: Hematiet
- Synthetische stenen: Zirkoniumoxides, onverslijtbare stenen met een schittering die diamant evenaart
- Stenen in gekleurd kristal
- Natuurlijke zoetwaterparels
- Parels in parelmoer of imitatie
- Onyx en echte parelmoer

Onze juwelen in keramiek zijn vervaardigd uit heel zuivere materialen (kwarts, koper, enz...). Het email op onze juwelen wordt manueel en met de grootste zorg op elk sieraad afzonderlijk aangebracht.